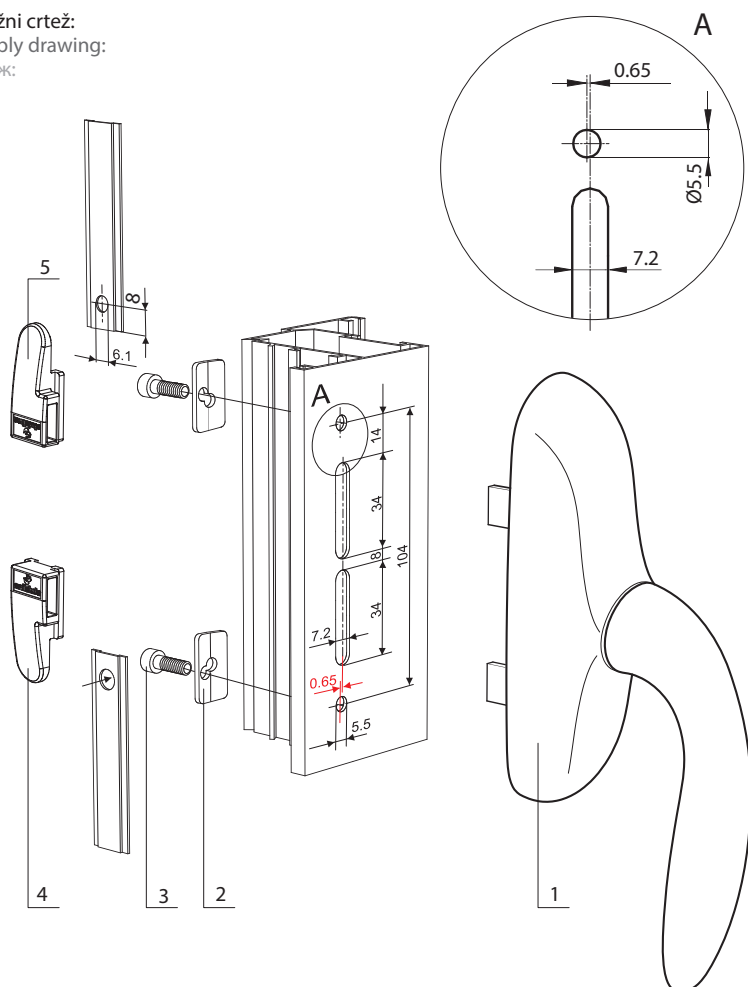


Montažni crtež:  
Assembly drawing:  
Монтаж:



#### Tehničke informacije:

Proizvedena od aluminijumskih legura i legure cinka livenjem pod visokim pritiskom. Plastični delovi od poliamida. Zavrtnji od nerđajućeg čelika.

#### Technical information:

Made of aluminum alloys and zinc alloy by die-casting. Plastic parts are made of polyamide. Stainless-steel screws.

#### Техническая информация:

Изготовлена из сплавов алюминия и цинка методом литья под высоким давлением. Отдельные детали из полиамида. Винты из нержавеющей стали.

#### Završna obrada

Finishing

Покрытие

Brown White Silver Black

Plastificirano

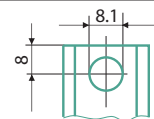
Powder coated

Пластифицировано

Ako se koriste adapteri na krajevima pogonskih letvi izbušiti otvore po dimenzijama prema detalju

In case when the adapters are used, the holes are supposed to be drilled at the end of the sliding rods by dimensions acc. to the detail.

Для монтажа с адаптером, на концах соединительных тяг просверливаются отверстия  $\varnothing 8,1$  мм.



1	1002.01	Pogonska ručica	1
2	1001.02	Pločica za fiksiranje ručice	2
3	Zavrtanj	DIN 912 A2 M5x16	2
4	1002.04	Donja vučna pločica	1
5	1002.05	Gornja vučna pločica	1